

# PROXI-CAR

POUR UNE POLICE LOCALE  
ACCESSIBLE DANS TOUS LES  
VILLAGES, HAMEAUX, CITÉS ET  
QUARTIERS, ET MÊME À LA MAISON



DANS LES LIEUX DE VIE

Au-delà des horaires d'ouverture du commissariat ou des antennes, l'accessibilité nécessite de se rapprocher physiquement des citoyens dans leur propre milieu de vie

La zone de police compte 1 ville et 6 villages, 4 hameaux plus reculés, mais aussi 10 cités sociales, 15 clos résidentiels et 2 zonings industriels. Grâce à **PROXI-CAR**, la police se rend encore plus disponible et accessible pour tous les citoyens.



ACCESSIBILITÉ AMÉLIORÉE



POLICE À LA MAISON

La pyramide des âges et le nombre de personnes isolées et/ou fragilisées nécessitent d'améliorer l'offre de service, et de l'envisager en version "police à domicile".

Que ce soit pour un conseil, un avis, une déclaration, la réception d'un document, une visite de prévention ou la gestion d'un conflit, la **PROXI-CAR** permet de se rendre au plus proche du citoyen et même chez lui.

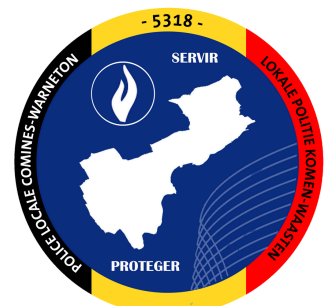


PROXIMITÉ RENFORCÉE



AVEC LES PARTENAIRES

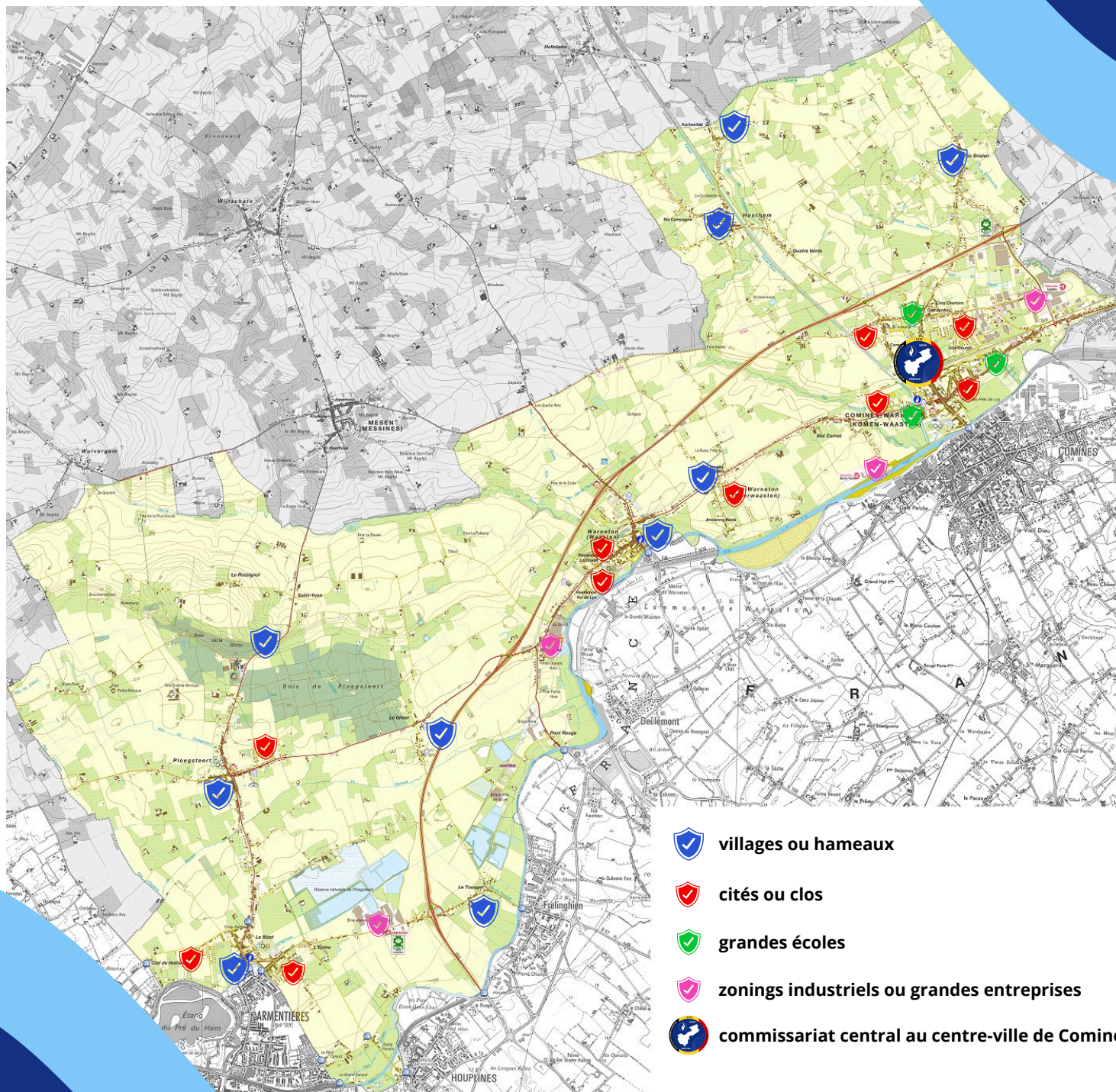
La police locale a toujours élaboré de nombreux partenariats, qui renforcent les liens et actionnent des opportunités. Avec **PROXI-CAR**, les collaborations se concrétisent au bénéfice du citoyen








UN PRODUIT CRÉÉ PAR LA POLICE  
LOCALE DE COMINES-WARNETON

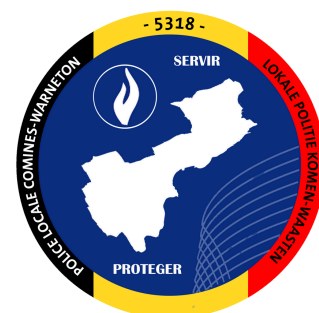
# PROXI-CAR

POUR UNE POLICE LOCALE  
ACCESSIBLE AUX 4 COINS DE L'ENTITÉ



-  villages ou hameaux
-  cités ou clos
-  grandes écoles
-  zonings industriels ou grandes entreprises
-  commissariat central au centre-ville de Comines

Grâce à une importante communication, traditionnelle et digitale, et par une visibilité augmentée, la **PROXI-CAR** est la réponse adéquate à la demande d'accessibilité et de proximité des citoyens.



UN PRODUIT CRÉÉ PAR LA POLICE  
LOCALE DE COMINES-WARNETON